

# Aktive Menschen Bremen e.V. (AMeB)

## Helga-Jansen-Haus

An der Schüttenriehe 8  
28259 Bremen  
Tel: 0421 - 58 33 75  
E-Mail: [bgst-huchting1@web.de](mailto:bgst-huchting1@web.de)  
[www.aktive-menschen-bremen.de](http://www.aktive-menschen-bremen.de)

### Öffnungszeiten:

Montag bis Freitag: 13.30 - 17.00 Uhr  
Jeden Dienstag: 14.30 - 17.00 Uhr / Programmtag

### Bürozeiten:

Dienstag: 13.30 Uhr - 17.00 Uhr  
Donnerstag: 13.30 Uhr - 17.00 Uhr

### Seniorenberatung:

Beratung des Dienstleistungszentrums Huchting (DLZ):  
Am Mittwoch direkt nach der Frauen-Frühstücksrunde (siehe Programm)  
von ca. 11.00-12.00 Uhr.

Gefördert durch die Senatorin für Soziales, Jugend, Frauen, Integration und Sport.



<https://www.facebook.com/ameb.helgajansenhaus>

**Café Vielfalt**  Die regelmäßigen **Öffnungszeiten für das Café Vielfalt**  
Im Helga-Jansen-Haus **lauten: Montag bis Freitag, 14.00 bis 17.00 Uhr.**

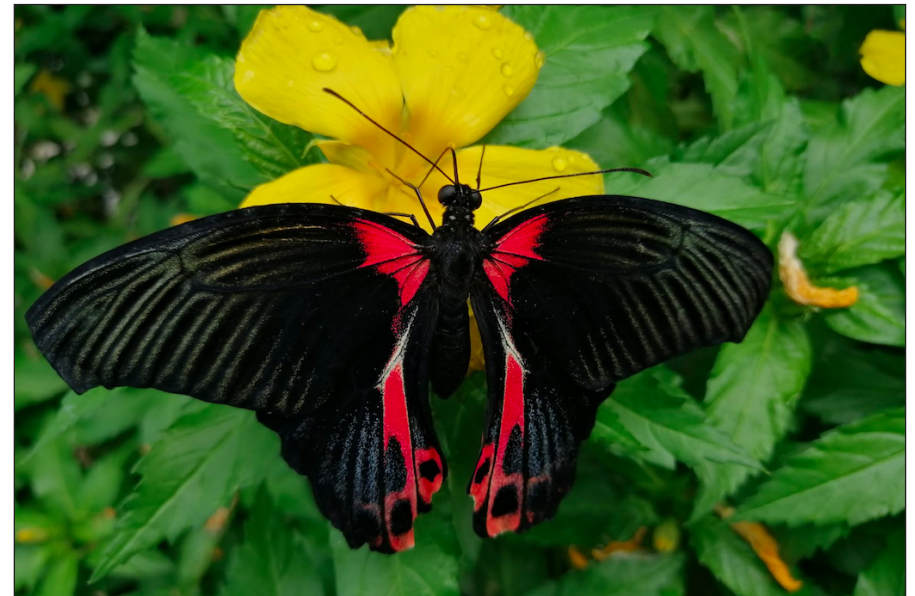
Zu speziellen Veranstaltungen im Café Vielfalt erscheint ein Extrablatt.  
Selbstbedienung – Kaffee, Tee, Kaltgetränke/ Kuchen nach Angebot.



Das Helga-Jansen-Haus ist barrierefrei.  
Bitte über die Klingel an der Haustür  
zum Wohnblock den Lift rufen.



**Aktive Menschen Bremen e.V.**



**Helga-Jansen-Haus**  
**Begegnungszentrum Huchting**

**September 2019**

### Montag

14:00 - 17:00 Uhr  
14.30 - 17.00 Uhr

Kartenspiele  
Helgas Skat-Club

### Dienstag

10:30 - 12:30 Uhr  
14:30 - 17:00 Uhr

Handarbeit  
Programntag (siehe Veranstaltungen)

### Mittwoch

15:00 - 17:00 Uhr

**Tanzcafé mit „frank“**  
am 11. und 25. September: nicht nur für Paare, auch Einzelpersonen und „Schnupperer“ sind gern willkommen. Einzelheiten im Extra-Flyer.

### Donnerstag

09:30 - 10:15 Uhr  
10:30 - 11:15 Uhr

Gymnastik I, Ltg. Frau Strohm  
Gymnastik II, Ltg. Frau Strohm

15:30 - 16:45 Uhr

**Smartphone/Tablet**  
Eine eventuelle Fortsetzung oder eine Neuauflage wird noch mitgeteilt.

### Freitag

10.00 - 12.00 Uhr  
13.30 - 17.00 Uhr

Tischtennis, Boule  
Kartenspiele: Canasta, Rommé

### TV-Fußball-Club – Fußball kritisch sehen:

Alle Bundesligaspiele von **Werder Bremen** auf Großbildleinwand.



**Zu allen Veranstaltungen ist, wenn nicht anders angegeben, der Eintritt frei, ein Kaffeegedeck wird günstig angeboten.**

Korporationspartner der AWO Bremen



### Dienstag, 03.09.19, 14:30 Uhr | Quizmaster Paul Betz

stellt interessante Fragen. Der Gewinner wird mit einem kleinen Geschenk belohnt.

### Mittwoch, 04.09.19, 9:30 Uhr | Frauenfrühstücksrunde

Mit einem interessanten Gast. Kostenbeitrag 6,00€.  
Anmeldung bitte bis Montag, den 02.09.19, 17:00 Uhr.

### Donnerstag, 05.09.19, 14:30 Uhr | Plattdeutscher Gesprächskreis

Rena Worm und Margret Rink freuen sich auf Euch mit einem abwechslungsreichen Programm. „DANN SCHNACKT WIE PLATT“

### **NEU!** Montag, 09.09.19, 9:30 Uhr | Spaziergang im Park am Sodenmatt

Wer Lust zu einem kleinen Spaziergang am Wochenbeginn hat, ist herzlich willkommen. Treffpunkt beim Schwimmbad Huchting.

### Dienstag, 10.09.19, 14:30 Uhr | Wii-Spielen auf dem Bildschirm

Mit Unterstützung durch Mike.



### Dienstag, 17.09.19, 15:00 Uhr

#### | Durch die Bremer Innenstadt

Mit Christine Renken durch die Bremer Innenstadt auf der Suche nach den versteckten Stadtmusikanten. Treffpunkt 14:15 Uhr am Roland-Center.

### Dienstag, den 24.09.19, 14:30 Uhr

#### | Kreuz und quer durch Bremen

Frau Wagner-Friedrich (Stadtführerin) führt uns mit Lichtbildern durch das bekannte und das neue Bremen.

### Freitag, den 27.09.19, 9:30 Uhr | Männerfrühstück

Mit einem interessanten Gast. Kostenbeitrag 6,00 €.  
Anmeldung bitte bis Mittwoch, den 25.09.19, 17:00 Uhr.